

## GEODETICKÉ ÚDAJE

Výpis z databáze Železničního bodového pole

Databáze: **szgdb** ----- Umístěná v: ezbp.szg.cz : 5433

Pracoviště: **SZG, pracoviště Praha** - 08. 08. 2025 09:53:14 - Hurych, Jan

!!! NEŘÍZENÁ KOPIE !!!

str. 1/17

**Traťový úsek:** **0921** Lysá nad Labem (mimo) - Všetaty (mimo)  
**Definiční úsek:** **C1** žst. Dřísy  
**Číslo bodu:** **796** km: **354,190** Katastrální území: Dřísy

**Souřadnice JTSK**  
Y = 725542,271  
X = 1027794,813  
Nadm. výška 171,939  
**Souřadnice ETRS89**  
Latitude

Longitude

El. High

**Výškový systém:** Bpv  
**Typ určení výšky:** Nivelací  
**Typ určení bodu:** POL  
**Třída přesnosti:** 2  
**Splnění TKP:** ANO

**Druh stabilizace:** hřeb

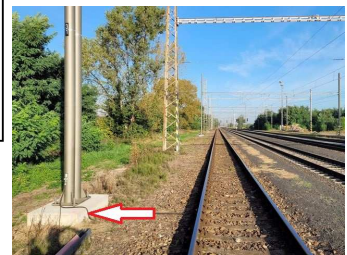
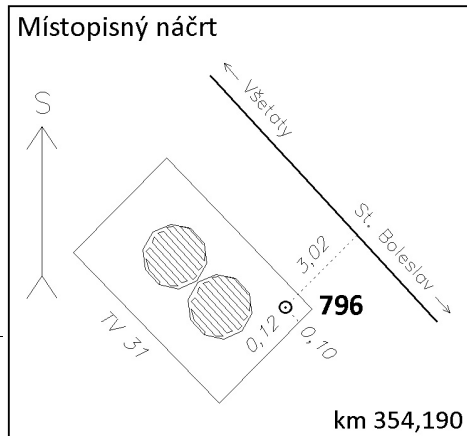
**Poznámka:** měřický hřeb v základu podpěry TV č.31

**Vyhotovil:** PRAGEMA s.r.o., Praha

**Platnost (od – do):** 28. 11. 2023 -

**Transformační klíč:**

**Původ bodu:** G90672C39460



**Traťový úsek:** **0921** Lysá nad Labem (mimo) - Všetaty (mimo)  
**Definiční úsek:** **C1** žst. Dřísy  
**Číslo bodu:** **797** km: **354,374** Katastrální území: Dřísy

**Souřadnice JTSK**  
Y = 725650,831  
X = 1027638,164  
Nadm. výška 171,774  
**Souřadnice ETRS89**  
Latitude

Longitude

El. High

**Výškový systém:** Bpv  
**Typ určení výšky:** Nivelací  
**Typ určení bodu:** POL  
**Třída přesnosti:** 2  
**Splnění TKP:** ANO

**Druh stabilizace:** hřeb

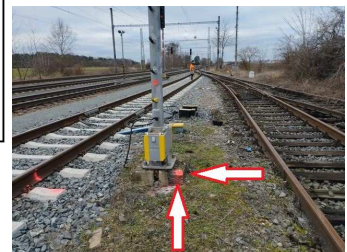
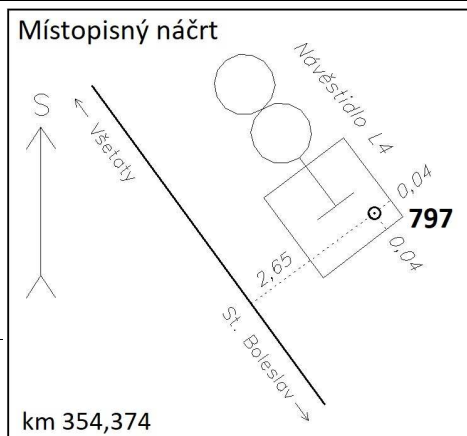
**Poznámka:** hřbová značka v základu návěstidla L4

**Vyhotovil:** PRAGEMA s.r.o., Praha

**Platnost (od – do):** 28. 11. 2023 -

**Transformační klíč:**

**Původ bodu:** G90672C39460



## GEODETICKÉ ÚDAJE

Výpis z databáze Železničního bodového pole

Databáze: **szgdb** ----- Umístěná v: ezbp.szg.cz : 5433

Pracoviště: **SŽG, pracoviště Praha** - 08. 08. 2025 09:53:14 - Hurych, Jan

!!! NEŘÍZENÁ KOPIE !!!

str. 2/17

**Traťový úsek:** **0921** Lysá nad Labem (mimo) - Všetaty (mimo)  
**Definiční úsek:** **C1** žst. Dřisy  
**Číslo bodu:** **798** km: **354,580** Katastrální území: Křenek

**Souřadnice JTSK**  
Y = 725788,897  
X = 1027484,800  
Nadm. výška 171,493  
**Souřadnice ETRS89**  
Latitude

Longitude

El. High

**Výškový systém:** Bpv  
**Typ určení výšky:** Nivelací  
**Typ určení bodu:** POL  
**Třída přesnosti:** 2  
**Splnění TKP:** ANO

**Druh stabilizace:** hřeb

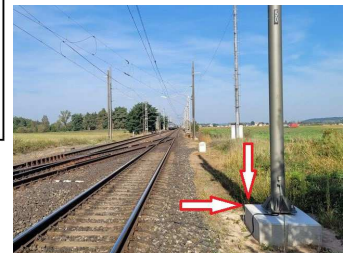
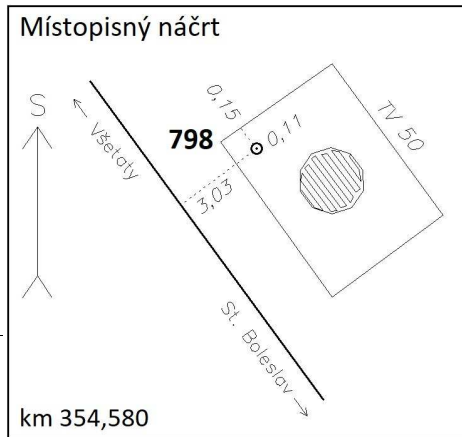
**Poznámka:** měřický hřeb v základu podpěry TV č.50

**Vyhotovil:** PRAGEMA s.r.o., Praha

**Platnost (od – do):** 28. 11. 2023 -

**Transformační klíč:**

**Původ bodu:** G90672C39460



**Traťový úsek:** **0921** Lysá nad Labem (mimo) - Všetaty (mimo)  
**Definiční úsek:** **06** Dřisy - Všetaty  
**Číslo bodu:** **745** km: **354,755** Katastrální území: Křenek

**Souřadnice JTSK**  
Y = 725909,754  
X = 1027360,020  
Nadm. výška 171,102  
**Souřadnice ETRS89**  
Latitude

Longitude

El. High

**Výškový systém:** Bpv  
**Typ určení výšky:** Nivelací  
**Typ určení bodu:** POL  
**Třída přesnosti:** 2  
**Splnění TKP:** ANO

**Druh stabilizace:** M1

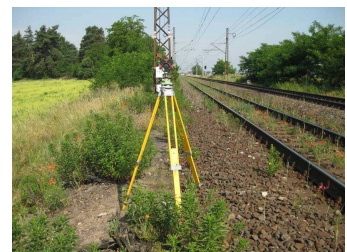
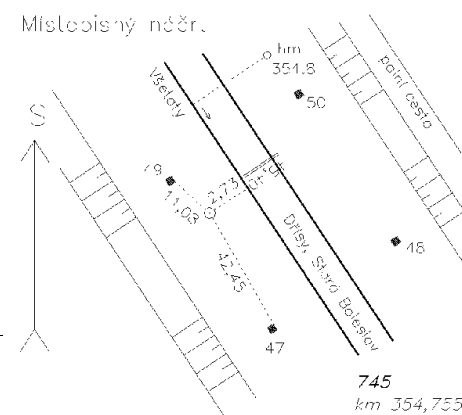
**Poznámka:** měřický hřeb - kámen M1

**Vyhotovil:** SŽG Praha, pracoviště Praha

**Platnost (od – do):** 4. 11. 2010 -

**Transformační klíč:**

**Původ bodu:** G90272C29009



## GEODETICKÉ ÚDAJE

Výpis z databáze Železničního bodového pole

Databáze: **szgdb** ----- Umístěná v: ezbp.szg.cz : 5433

Pracoviště: **SŽG, pracoviště Praha** - 08. 08. 2025 09:53:14 - Hurych, Jan

!!! NEŘÍZENÁ KOPIE !!!

str. 3/17

**Traťový úsek:** **0921** Lysá nad Labem (mimo) - Všetaty (mimo)  
**Definiční úsek:** **06** Dřísy - Všetaty  
**Číslo bodu:** **799** km: **355,001** Katastrální území: Křenek

**Souřadnice JTSK**

Y = 726063,815

X = 1027166,793

Nadm. výška 171,223

**Souřadnice ETRS89**

Latitude

Longitude

El. High

Výškový systém: Bpv

Typ určení výšky: Nivelací

Typ určení bodu: POL

Třída přesnosti: 2

Splnění TKP: ANO

Druh stabilizace: M2

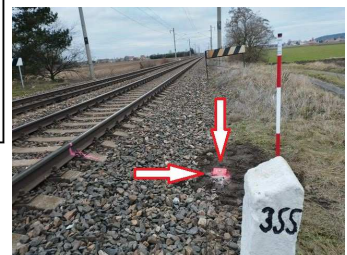
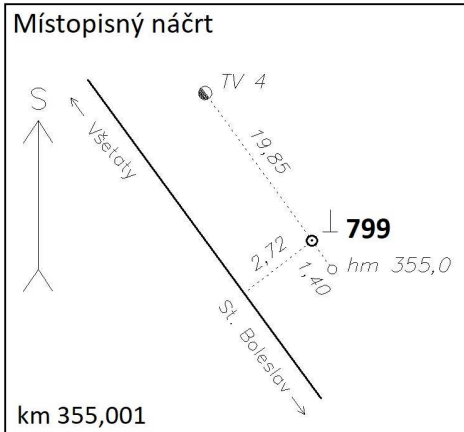
Poznámka: měřický hřeb - kámen M2 + OTZ, původně ZGB 3152

Vyhotovil: PRAGEMA s.r.o., Praha

Platnost (od – do): 28. 11. 2023 -

Transformační klíč:

Původ bodu: G90672C39460



**Traťový úsek:** **0921** Lysá nad Labem (mimo) - Všetaty (mimo)  
**Definiční úsek:** **06** Dřísy - Všetaty  
**Číslo bodu:** **746** km: **355,254** Katastrální území: Křenek

**Souřadnice JTSK**

Y = 726236,418

X = 1026981,311

Nadm. výška 170,798

**Souřadnice ETRS89**

Latitude

Longitude

El. High

Výškový systém: Bpv

Typ určení výšky: Nivelací

Typ určení bodu: POL

Třída přesnosti: 2

Splnění TKP: ANO

Druh stabilizace: M1

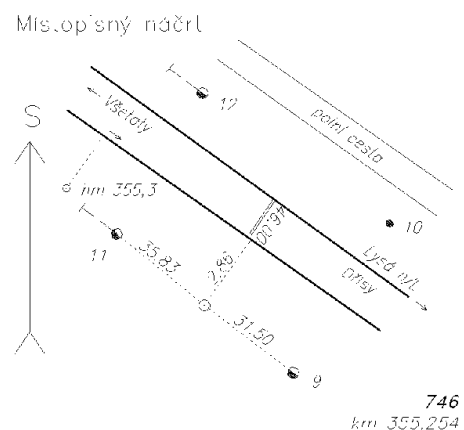
Poznámka: měřický hřeb - kámen M1, nová výška z r.2023 (G90672C39460)

Vyhotovil: SŽG Praha, pracoviště Praha

Platnost (od – do): 4. 11. 2010 -

Transformační klíč:

Původ bodu: G90272C29009





# GEODETICKÉ ÚDAJE

Výpis z databáze Železničního bodového pole

Databáze: **szgdb** ----- Umístěná v: ezbp.szg.cz : 5433

Pracoviště: **SŽG, pracoviště Praha** - 08. 08. 2025 09:53:14 - Hurych, Jan

!!! NEŘÍZENÁ KOPIE !!!

str. 4/17

**Traťový úsek:** **0921** Lysá nad Labem (mimo) - Všetaty (mimo)  
**Definiční úsek:** **06** Dřísy - Všetaty  
**Číslo bodu:** **762** km: **355,537** Katastrální území: Ovčáry u Dřís

**Souřadnice JTSK**

Y = 726420,495

X = 1026767,247

Nadm. výška 170,736

**Souřadnice ETRS89**

Latitude

Longitude

El. High

**Výškový systém:** Bpv

**Typ určení výšky:** Nivelací

**Typ určení bodu:** POL

**Třída přesnosti:** 2

**Splnění TKP:** ANO

**Druh stabilizace:** hřeb

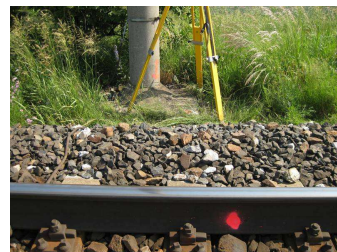
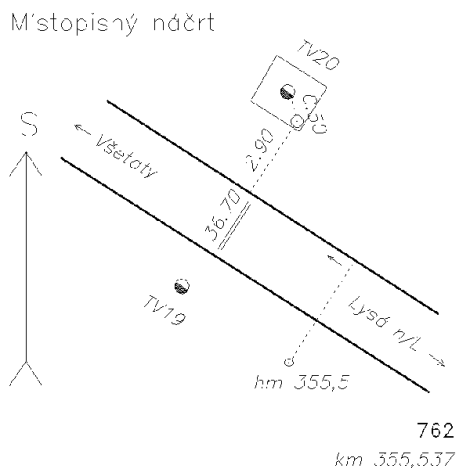
**Poznámka:** měřický hřeb v základu podpěry TV č.20

**Vyhotovil:** SŽG Praha, pracoviště Praha

**Platnost (od – do):** 12. 6. 2014 -

**Transformační klíč:**

**Původ bodu:** G90272C29078



**Traťový úsek:** **0921** Lysá nad Labem (mimo) - Všetaty (mimo)  
**Definiční úsek:** **06** Dřísy - Všetaty  
**Číslo bodu:** **3161** km: **355,746** Katastrální území: Ovčáry u Dřís

**Souřadnice JTSK**

Y = 726578,848

X = 1026628,999

Nadm. výška 170,806

**Souřadnice ETRS89**

Latitude N 50°15'11.26513"

Longitude E 14°36'55.47366"

El. High 215.225

**Výškový systém:** Bpv

**Typ určení výšky:** Nivelací

**Typ určení bodu:** GNSS

**Třída přesnosti:** 1

**Splnění TKP:** ANO

**Druh stabilizace:** kámen

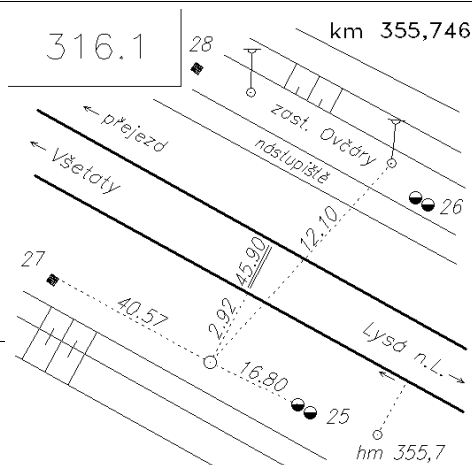
**Poznámka:** kámen s měřickým hřebem, ETRF 2000

**Vyhotovil:** SŽG Praha, pracoviště Praha

**Platnost (od – do):** 4. 11. 2010 -

**Transformační klíč:** 0921-Lysá-Všetaty

**Původ bodu:** G90272C29009



# GEODETICKÉ ÚDAJE

Výpis z databáze Železničního bodového pole

Databáze: **szgdb** ----- Umístěná v: ezbp.szg.cz : 5433

Pracoviště: **SŽG, pracoviště Praha** - 08. 08. 2025 09:53:14 - Hurych, Jan

!!! NEŘÍZENÁ KOPIE !!!

str. 5/17

**Traťový úsek:** **0921** Lysá nad Labem (mimo) - Všetaty (mimo)  
**Definiční úsek:** **06** Dřísy - Všetaty  
**Číslo bodu:** **3162** km: **356,000** Katastrální území: Ovčáry u Dřís

**Souřadnice JTSK**

Y = 726756,213

X = 1026446,389

Nadm. výška 170,843

**Souřadnice ETRS89**

Latitude

Longitude

El. High

**Výškový systém:** Bpv

**Typ určení výšky:** Nivelací

**Typ určení bodu:** POL

**Třída přesnosti:** 2

**Splnění TKP:** ANO

**Druh stabilizace:** M2

**Poznámka:** kámen M2 (nakloněn), původně ZGB 3160 - poškozen (přeuročen 06/2014)

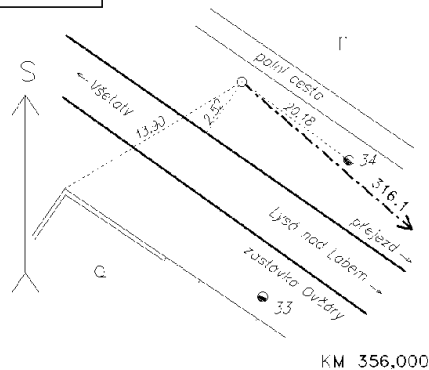
**Vyhotovil:** SŽG Praha, pracoviště Praha

**Platnost (od – do):** 12. 6. 2014 -

**Transformační klíč:**

**Původ bodu:** G90272C29078

316.2



KM 356,000



**Traťový úsek:** **0921** Lysá nad Labem (mimo) - Všetaty (mimo)  
**Definiční úsek:** **06** Dřísy - Všetaty  
**Číslo bodu:** **748** km: **356,248** Katastrální území: Ovčáry u Dřís

**Souřadnice JTSK**

Y = 726941,107

X = 1026282,324

Nadm. výška 170,722

**Souřadnice ETRS89**

Latitude

Longitude

El. High

**Výškový systém:** Bpv

**Typ určení výšky:** Nivelací

**Typ určení bodu:** POL

**Třída přesnosti:** 2

**Splnění TKP:** ANO

**Druh stabilizace:** kámen

**Poznámka:** kámen s měřickým hřebem

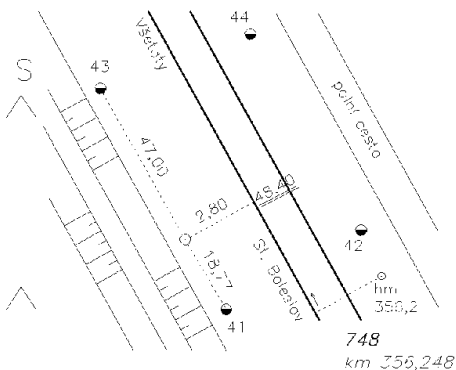
**Vyhotovil:** SŽG Praha, pracoviště Praha

**Platnost (od – do):** 4. 11. 2010 -

**Transformační klíč:**

**Původ bodu:** G90272C29009

Místopisný náčrt



748 km 356,248



## GEODETICKÉ ÚDAJE

Výpis z databáze Železničního bodového pole

Databáze: **szgdb** ----- Umístěná v: ezbp.szg.cz : 5433

Pracoviště: **SŽG, pracoviště Praha** - 08. 08. 2025 09:53:14 - Hurych, Jan

!!! NEŘÍZENÁ KOPIE !!!

str. 6/17

**Traťový úsek:** **0921** Lysá nad Labem (mimo) - Všetaty (mimo)  
**Definiční úsek:** **06** Dřísy - Všetaty  
**Číslo bodu:** **763** km: **356,481** Katastrální území: Ovčáry u Dřís

**Souřadnice JTSK**

Y = 727102,704

X = 1026114,057

Nadm. výška 170,296

**Souřadnice ETRS89**

Latitude

Longitude

El. High

**Výškový systém:** Bpv

**Typ určení výšky:** Nivelací

**Typ určení bodu:** POL

**Třída přesnosti:** 2

**Splnění TKP:** ANO

**Druh stabilizace:** hřeb

**Poznámka:** měřický hřeb v betonovém základu pro stožár

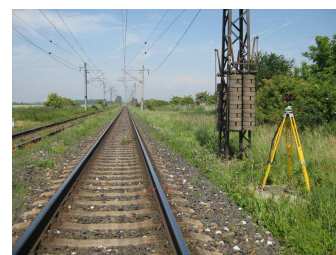
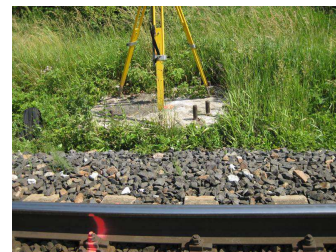
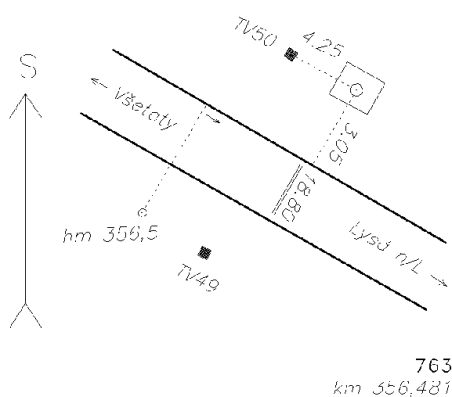
**Vyhotovil:** SŽG Praha, pracoviště Praha

**Platnost (od – do):** 12. 6. 2014 -

**Transformační klíč:**

**Původ bodu:** G90272C29078

Místopisný náčrt



**Traťový úsek:** **0921** Lysá nad Labem (mimo) - Všetaty (mimo)  
**Definiční úsek:** **06** Dřísy - Všetaty  
**Číslo bodu:** **750** km: **356,741** Katastrální území: Ovčáry u Dřís

**Souřadnice JTSK**

Y = 727297,149

X = 1025941,631

Nadm. výška 170,577

**Souřadnice ETRS89**

Latitude

Longitude

El. High

**Výškový systém:** Bpv

**Typ určení výšky:** Nivelací

**Typ určení bodu:** POL

**Třída přesnosti:** 2

**Splnění TKP:** ANO

**Druh stabilizace:** hřeb

**Poznámka:** měřický hřeb v základu TV č.57

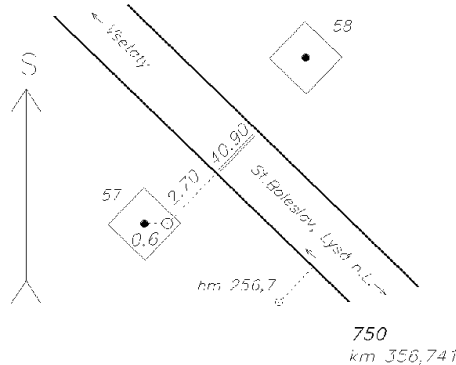
**Vyhotovil:** SŽG Praha, pracoviště Praha

**Platnost (od – do):** 4. 11. 2010 -

**Transformační klíč:**

**Původ bodu:** G90272C29009

Místopisný náčrt





# GEODETICKÉ ÚDAJE

Výpis z databáze Železničního bodového pole

Databáze: **szgdb** ----- Umístěná v: ezbp.szg.cz : 5433

Pracoviště: **SŽG, pracoviště Praha** - 08. 08. 2025 09:53:14 - Hurych, Jan

!!! NEŘÍZENÁ KOPIE !!!

str. 7/17

**Traťový úsek:** **0921** Lysá nad Labem (mimo) - Všetaty (mimo)  
**Definiční úsek:** **06** Dřísy - Všetaty  
**Číslo bodu:** **770** km: **357,001** Katastrální území: Ovčáry u Dřís

**Souřadnice JTSK**

Y = 727479,034

X = 1025754,055

Nadm. výška 169,694

**Souřadnice ETRS89**

Latitude

Longitude

El. High

**Výškový systém:** Bpv

**Typ určení výšky:** Nivelací

**Typ určení bodu:** POL

**Třída přesnosti:** 2

**Splnění TKP:** ANO

**Druh stabilizace:** M2

**Poznámka:** žulový kámen M2 s křížkem

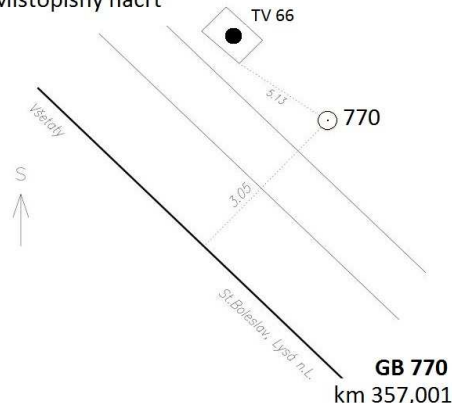
**Vyhotovil:** STRABAG Rail a.s.

**Platnost (od – do):** 22. 6. 2019 -

**Transformační klíč:**

**Původ bodu:** G90672C39179

Místopisný náčrt



**Traťový úsek:** **0921** Lysá nad Labem (mimo) - Všetaty (mimo)  
**Definiční úsek:** **06** Dřísy - Všetaty  
**Číslo bodu:** **764** km: **357,202** Katastrální území: Ovčáry u Dřís

**Souřadnice JTSK**

Y = 727630,862

X = 1025622,648

Nadm. výška 170,205

**Souřadnice ETRS89**

Latitude

Longitude

El. High

**Výškový systém:** Bpv

**Typ určení výšky:** Nivelací

**Typ určení bodu:** POL

**Třída přesnosti:** 2

**Splnění TKP:** ANO

**Druh stabilizace:** hřeb

**Poznámka:** měřický hřeb v základu TV č.71

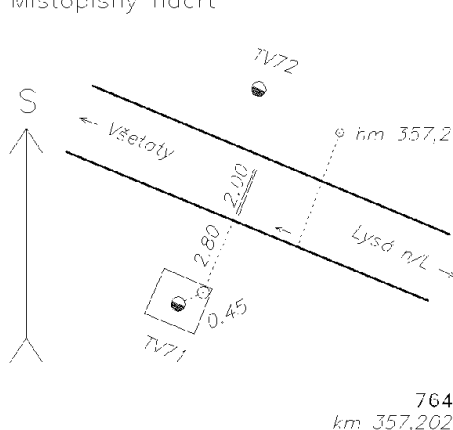
**Vyhotovil:** SŽG Praha, pracoviště Praha

**Platnost (od – do):** 12. 6. 2014 -

**Transformační klíč:**

**Původ bodu:** G90272C29078

Místopisný náčrt



# GEODETICKÉ ÚDAJE

Výpis z databáze Železničního bodového pole

Databáze: **szgdb** ----- Umístěná v: ezbp.szg.cz : 5433

Pracoviště: **SŽG, pracoviště Praha** - 08. 08. 2025 09:53:14 - Hurych, Jan

!!! NEŘÍZENÁ KOPIE !!!

str. 8/17

**Traťový úsek:** **0921** Lysá nad Labem (mimo) - Všetaty (mimo)  
**Definiční úsek:** **06** Dřísy - Všetaty  
**Číslo bodu:** **800** km: **357,342** Katastrální území: Ovčáry u Dřís

**Souřadnice** **JTSK**

Y =

X =

Nadm. výška

**Souřadnice** **ETRS89**

Latitude

Longitude

El. High

**Výškový systém:** None

**Typ určení výšky:** Neznámý

**Typ určení bodu:** Neznámý

**Třída přesnosti:** 9

**Splnění TKP:** NE

**Druh stabilizace:** hřeb

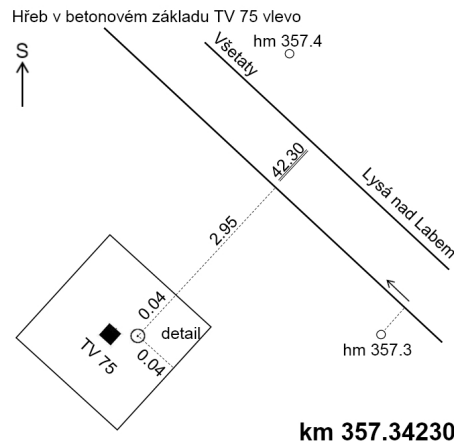
**Poznámka:** hřebová značka v základu podpěry TV č.75, VOLNÁ STABILIZACE - BEZ YXZ

**Vyhotovil:** GEO PROPERTY PLUS spol. s r.o.

**Platnost (od – do):** 28. 1. 2023 -

**Transformační klíč:**

**Původ bodu:** G90872C19012



km 357.34230

**Traťový úsek:** **0921** Lysá nad Labem (mimo) - Všetaty (mimo)  
**Definiční úsek:** **06** Dřísy - Všetaty  
**Číslo bodu:** **751** km: **357,493** Katastrální území: Ovčáry u Dřís

**Souřadnice** **JTSK**

Y = 727833,542

X = 1025412,534

Nadm. výška 169,395

**Souřadnice** **ETRS89**

Latitude

Longitude

El. High

**Výškový systém:** Bpv

**Typ určení výšky:** Nivelací

**Typ určení bodu:** POL

**Třída přesnosti:** 2

**Splnění TKP:** ANO

**Druh stabilizace:** hřeb

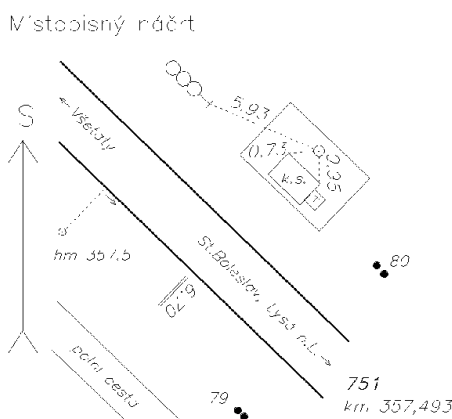
**Poznámka:** měřický hřeb v betonu

**Vyhotovil:** SŽG Praha, pracoviště Praha

**Platnost (od – do):** 4. 11. 2010 -

**Transformační klíč:**

**Původ bodu:** G90272C29009





## GEODETICKÉ ÚDAJE

Výpis z databáze Železničního bodového pole

Databáze: **szgdb** ----- Umístěná v: ezbp.szg.cz : 5433

Pracoviště: **SŽG, pracoviště Praha** - 08. 08. 2025 09:53:14 - Hurych, Jan

!!! NEŘÍZENÁ KOPIE !!!

str. 9/17

**Traťový úsek:** **0921** Lysá nad Labem (mimo) - Všetaty (mimo)  
**Definiční úsek:** **06** Dřísy - Všetaty  
**Číslo bodu:** **771** km: **357,743** Katastrální území: Ovčáry u Dřís

**Souřadnice JTSK**

Y = 728022,899

X = 1025247,735

Nadm. výška 169,685

**Souřadnice ETRS89**

Latitude

Longitude

El. High

**Výškový systém:** Bpv

**Typ určení výšky:** Nivelací

**Typ určení bodu:** POL

**Třída přesnosti:** 2

**Splnění TKP:** ANO

**Druh stabilizace:** hřeb

**Poznámka:** měřický hřeb v základu TV č.87

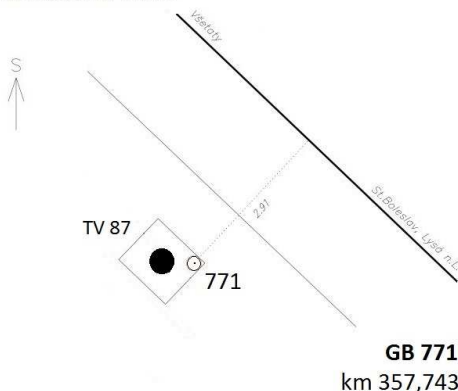
**Vyhotovil:** STRABAG Rail a.s.

**Platnost (od – do):** 22. 6. 2019 -

**Transformační klíč:**

**Původ bodu:** G90672C39179

Místopisný náčrt



**Traťový úsek:** **0921** Lysá nad Labem (mimo) - Všetaty (mimo)  
**Definiční úsek:** **06** Dřísy - Všetaty  
**Číslo bodu:** **753** km: **357,950** Katastrální území: Ovčáry u Dřís

**Souřadnice JTSK**

Y = 728164,701

X = 1025098,426

Nadm. výška 169,153

**Souřadnice ETRS89**

Latitude

Longitude

El. High

**Výškový systém:** Bpv

**Typ určení výšky:** Nivelací

**Typ určení bodu:** POL

**Třída přesnosti:** 2

**Splnění TKP:** ANO

**Druh stabilizace:** hřeb

**Poznámka:** měřický hřeb v základu kotvy TV č.94

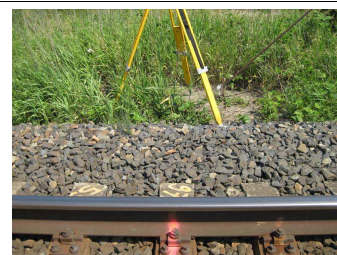
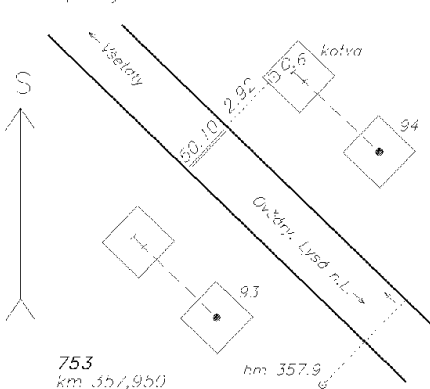
**Vyhotovil:** SŽG Praha, pracoviště Praha

**Platnost (od – do):** 4. 11. 2010 -

**Transformační klíč:**

**Původ bodu:** G90272C29009

Místopisný náčrt



# GEODETICKÉ ÚDAJE

Výpis z databáze Železničního bodového pole

Databáze: **szgdb** ----- Umístěná v: ezbp.szg.cz : 5433

Pracoviště: **SŽG, pracoviště Praha** - 08. 08. 2025 09:53:14 - Hurych, Jan

!!! NEŘÍZENÁ KOPIE !!!

str. 10/17

**Traťový úsek:** **0921** Lysá nad Labem (mimo) - Všetaty (mimo)  
**Definiční úsek:** **06** Dřísy - Všetaty  
**Číslo bodu:** **3180** km: **358,125** Katastrální území: Nedomice

**Souřadnice JTSK**  
**Y =** 728281,311  
**X =** 1024964,338  
**Nadm. výška** 169,274

**Souřadnice ETRS89**  
**Latitude** N 50°15'57.27938"

**Longitude** E 14°35'19.0377"

**El. High** 213.699

**Výškový systém:** Bpv

**Typ určení výšky:** Nivelací

**Typ určení bodu:** GNSS

**Třída přesnosti:** 1

**Splnění TKP:** ANO

**Druh stabilizace:** kámen

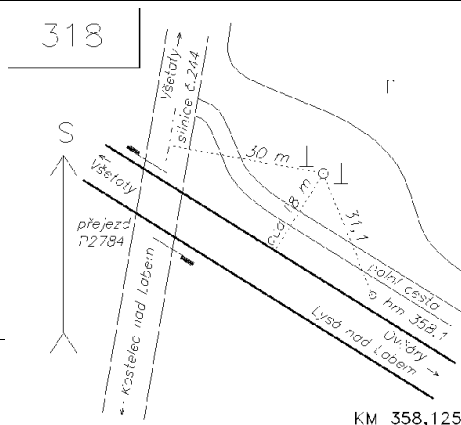
**Poznámka:** Kámen + OTZ (TB 1413-16), ETRF 2000

**Vyhotovil:** SŽG Praha, pracoviště Praha

**Platnost (od – do):** 4. 11. 2010 -

**Transformační klíč:** 0921-Lysá-Všetaty

**Původ bodu:** G90272C29009



**Traťový úsek:** **0921** Lysá nad Labem (mimo) - Všetaty (mimo)  
**Definiční úsek:** **06** Dřísy - Všetaty  
**Číslo bodu:** **754** km: **358,334** Katastrální území: Všetaty

**Souřadnice JTSK**  
**Y =** 728450,105  
**X =** 1024839,143  
**Nadm. výška** 169,213

**Souřadnice ETRS89**  
**Latitude**  
**Longitude**

**El. High**

**Výškový systém:** Bpv

**Typ určení výšky:** Nivelací

**Typ určení bodu:** POL

**Třída přesnosti:** 2

**Splnění TKP:** ANO

**Druh stabilizace:** hřeb

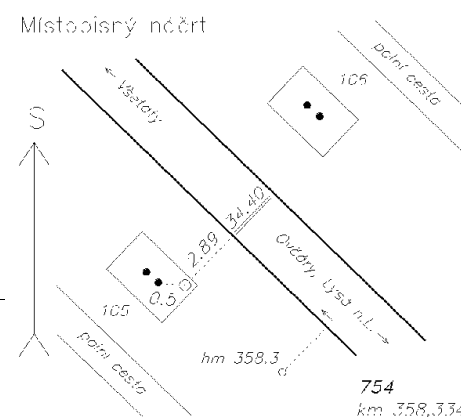
**Poznámka:** měřický hřeb v základu TV č.105

**Vyhotovil:** SŽG Praha, pracoviště Praha

**Platnost (od – do):** 4. 11. 2010 -

**Transformační klíč:**

**Původ bodu:** G90272C29009



# GEODETICKÉ ÚDAJE

Výpis z databáze Železničního bodového pole

Databáze: **szgdb** ----- Umístěná v: ezbp.szg.cz : 5433

Pracoviště: **SŽG, pracoviště Praha** - 08. 08. 2025 09:53:14 - Hurych, Jan

!!! NEŘÍZENÁ KOPIE !!!

str. 11/17

**Traťový úsek:** **0921** Lysá nad Labem (mimo) - Všetaty (mimo)  
**Definiční úsek:** **06** Dřísy - Všetaty  
**Číslo bodu:** **755** km: **358,566** Katastrální území: Chrást u Tišic

**Souřadnice JTSK**

Y = 728610,544

X = 1024672,045

Nadm. výška 169,516

**Souřadnice ETRS89**

Latitude

Longitude

El. High

**Výškový systém:** Bpv

**Typ určení výšky:** Nivelací

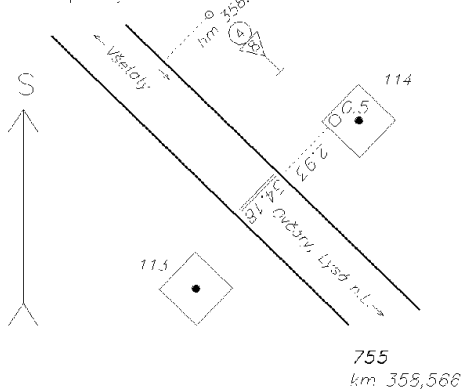
**Typ určení bodu:** POL

**Třída přesnosti:** 2

**Splnění TKP:** ANO

**Druh stabilizace:** hřeb

Místopisný náčrt



**Poznámka:** měřický hřeb v základu TV č.114

**Vyhotovil:** SŽG Praha, pracoviště Praha

**Platnost (od – do):** 4. 11. 2010 -

**Transformační klíč:**

**Původ bodu:** G90272C29009

**Traťový úsek:** **0921** Lysá nad Labem (mimo) - Všetaty (mimo)  
**Definiční úsek:** **06** Dřísy - Všetaty  
**Číslo bodu:** **756** km: **358,833** Katastrální území: Chrást u Tišic

**Souřadnice JTSK**

Y = 728810,443

X = 1024494,722

Nadm. výška 170,460

**Souřadnice ETRS89**

Latitude

Longitude

El. High

**Výškový systém:** Bpv

**Typ určení výšky:** Nivelací

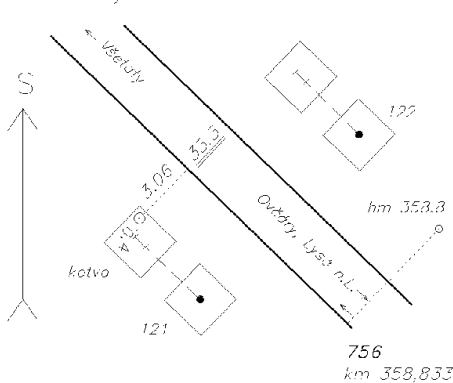
**Typ určení bodu:** POL

**Třída přesnosti:** 2

**Splnění TKP:** ANO

**Druh stabilizace:** hřeb

Místopisný náčrt



**Poznámka:** měřický hřeb v základu kotvy TV č.121

**Vyhotovil:** SŽG Praha, pracoviště Praha

**Platnost (od – do):** 4. 11. 2010 -

**Transformační klíč:**

**Původ bodu:** G90272C29009



# GEODETICKÉ ÚDAJE

Výpis z databáze Železničního bodového pole

Databáze: **szgdb** ----- Umístěná v: ezbp.szg.cz : 5433

Pracoviště: **SŽG, pracoviště Praha** - 08. 08. 2025 09:53:14 - Hurych, Jan

!!! NEŘÍZENÁ KOPIE !!!

str. 12/17

**Traťový úsek:** **0921** Lysá nad Labem (mimo) - Všetaty (mimo)  
**Definiční úsek:** **06** Dřísy - Všetaty  
**Číslo bodu:** **757** km: **359,064** Katastrální území: Chrást u Tišic

**Souřadnice JTSK**

Y = 728987,555

X = 1024311,302

Nadm. výška 171,860

**Souřadnice ETRS89**

Latitude

Longitude

El. High

**Výškový systém:** Bpv

**Typ určení výšky:** Nivelací

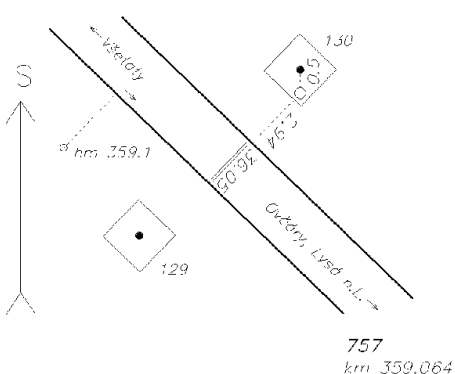
**Typ určení bodu:** POL

**Třída přesnosti:** 2

**Splnění TKP:** ANO

**Druh stabilizace:** hřeb

Místopisný náčrt



**Poznámka:** měřický hřeb v základu TV č.130

**Vyhotovil:** SŽG Praha, pracoviště Praha

**Platnost (od – do):** 4. 11. 2010 -

**Transformační klíč:**

**Původ bodu:** G90272C29009

**Traťový úsek:** **0921** Lysá nad Labem (mimo) - Všetaty (mimo)  
**Definiční úsek:** **06** Dřísy - Všetaty  
**Číslo bodu:** **758** km: **359,293** Katastrální území: Chrást u Tišic

**Souřadnice JTSK**

Y = 729143,957

X = 1024175,327

Nadm. výška 173,205

**Souřadnice ETRS89**

Latitude

Longitude

El. High

**Výškový systém:** Bpv

**Typ určení výšky:** Nivelací

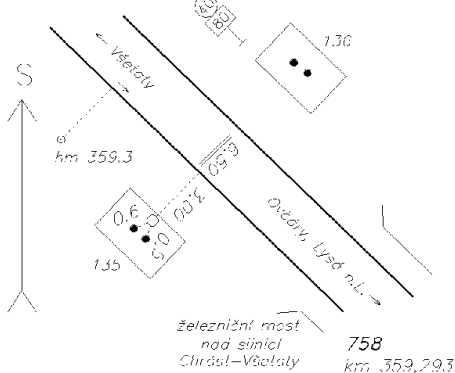
**Typ určení bodu:** POL

**Třída přesnosti:** 2

**Splnění TKP:** ANO

**Druh stabilizace:** hřeb

Místopisný náčrt



**Poznámka:** měřický hřeb v základu TV č.135

**Vyhotovil:** SŽG Praha, pracoviště Praha

**Platnost (od – do):** 4. 11. 2010 -

**Transformační klíč:**

**Původ bodu:** G90272C29009

# GEODETICKÉ ÚDAJE

Výpis z databáze Železničního bodového pole

Databáze: **szgdb** ----- Umístěná v: ezbp.szg.cz : 5433

Pracoviště: **SŽG, pracoviště Praha** - 08. 08. 2025 09:53:14 - Hurych, Jan

!!! NEŘÍZENÁ KOPIE !!!

str. 13/17

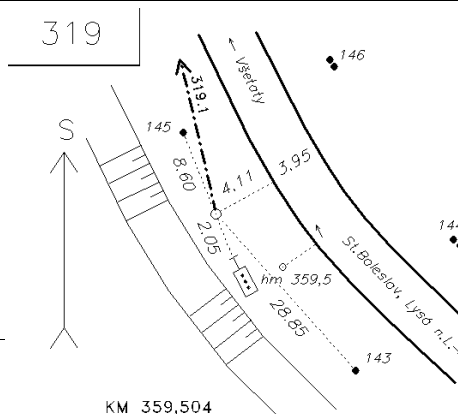
**Traťový úsek:** **0921** Lysá nad Labem (mimo) - Všetaty (mimo)  
**Definiční úsek:** **06** Dřísy - Všetaty  
**Číslo bodu:** **3190** km: **359,504** Katastrální území: Chrást u Tišic

**Souřadnice JTSK**  
Y = 729278,784  
X = 1024013,603  
Nadm. výška 174,550  
**Souřadnice ETRS89**  
Latitude N 50°16'23.44013"  
Longitude E 14°34'22.67879"  
El. High 219.000

Výškový systém: Bpv  
Typ určení výšky: Nivelací  
Typ určení bodu: GNSS  
Třída přesnosti: 1  
Splnění TKP: ANO

Druh stabilizace: M2

Poznámka: kámen M2 s křížkem, ETRF 2000  
Vyhotožil: SŽG Praha, pracoviště Praha  
Platnost (od – do): 4. 11. 2010 -  
Transformační klíč: 0921-Lysá-Všetaty  
Původ bodu: G90272C29009



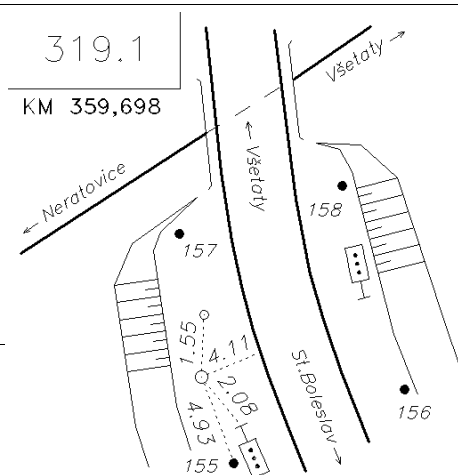
**Traťový úsek:** **0921** Lysá nad Labem (mimo) - Všetaty (mimo)  
**Definiční úsek:** **06** Dřísy - Všetaty  
**Číslo bodu:** **3191** km: **359,698** Katastrální území: Chrást u Tišic

**Souřadnice JTSK**  
Y = 729321,209  
X = 1023819,887  
Nadm. výška 175,197  
**Souřadnice ETRS89**  
Latitude N 50°16'29.46879"  
Longitude E 14°34'19.24154"  
El. High 219.643

Výškový systém: Bpv  
Typ určení výšky: Nivelací  
Typ určení bodu: GNSS  
Třída přesnosti: 1  
Splnění TKP: ANO

Druh stabilizace: kámen

Poznámka: kámen s měřickým hřebem, ETRF 2000  
Vyhotožil: SŽG Praha, pracoviště Praha  
Platnost (od – do): 4. 11. 2010 -  
Transformační klíč: 0921-Lysá-Všetaty  
Původ bodu: G90272C29009



# GEODETICKÉ ÚDAJE

Výpis z databáze Železničního bodového pole

Databáze: **szgdb** ----- Umístěná v: ezbp.szg.cz : 5433

Pracoviště: **SŽG, pracoviště Praha** - 08. 08. 2025 09:53:14 - Hurych, Jan

!!! NEŘÍZENÁ KOPIE !!!

str. 14/17

**Traťový úsek:** **0921** Lysá nad Labem (mimo) - Všetaty (mimo)  
**Definiční úsek:** **06** Dřísy - Všetaty  
**Číslo bodu:** **759** km: **359,929** Katastrální území: Všetaty

**Souřadnice JTSK**

Y = 729248,023

X = 1023601,293

Nadm. výška 174,666

**Souřadnice ETRS89**

Latitude

Longitude

El. High

**Výškový systém:** Bpv

**Typ určení výšky:** Nivelací

**Typ určení bodu:** POL

**Třída přesnosti:** 2

**Splnění TKP:** ANO

**Druh stabilizace:** kámen

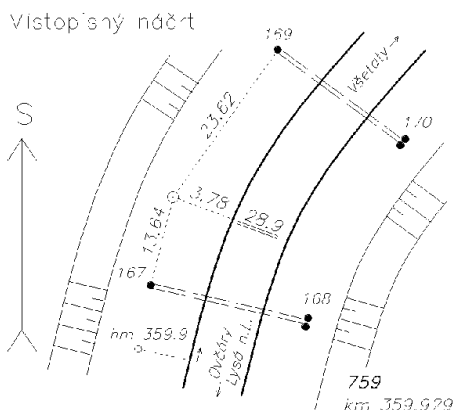
**Poznámka:** kámen s měřickým hřebem

**Vyhotovil:** SŽG Praha, pracoviště Praha

**Platnost (od – do):** 4. 11. 2010 -

**Transformační klíč:**

**Původ bodu:** G90272C29009



**Traťový úsek:** **0921** Lysá nad Labem (mimo) - Všetaty (mimo)  
**Definiční úsek:** **06** Dřísy - Všetaty  
**Číslo bodu:** **761** km: **360,152** Katastrální území: Všetaty

**Souřadnice JTSK**

Y = 729071,533

X = 1023457,893

Nadm. výška 173,995

**Souřadnice ETRS89**

Latitude

Longitude

El. High

**Výškový systém:** Bpv

**Typ určení výšky:** Trigonometricky

**Typ určení bodu:** POL

**Třída přesnosti:** 2

**Splnění TKP:** ANO

**Druh stabilizace:** hřeb

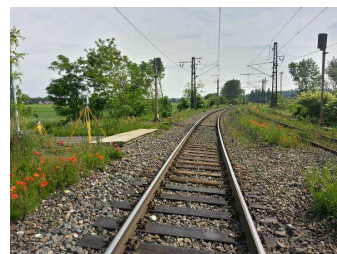
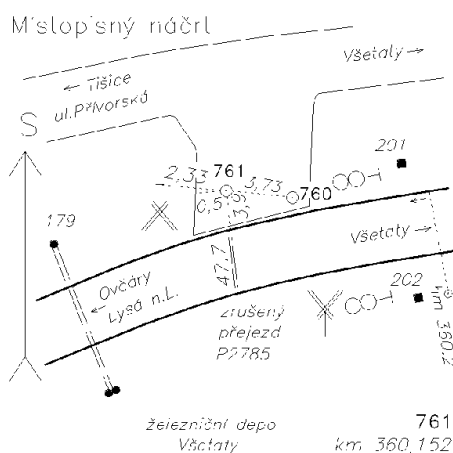
**Poznámka:** měřický hřeb v komunikaci u zrušeného přejezdu

**Vyhotovil:** SŽG Praha, pracoviště Praha

**Platnost (od – do):** 26. 5. 2014 -

**Transformační klíč:**

**Původ bodu:** G90272C29077





# GEODETICKÉ ÚDAJE

Výpis z databáze Železničního bodového pole

Databáze: **szgdb** ----- Umístěná v: ezbp.szg.cz : 5433

Pracoviště: **SŽG, pracoviště Praha** - 08. 08. 2025 09:48:47 - Hurych, Jan

!!! NEŘÍZENÁ KOPIE !!!

str. 15/17

**Traťový úsek:** **0901** Praha hl.n. (mimo) - Turnov (mimo) (odb. Skály jen část)  
**Definiční úsek:** **IA** žst. Všetaty-kolínsko-děčínská část  
**Číslo bodu:** **4020** km: **39,146** Katastrální území: Všetaty

**Souřadnice JTSK**  
**Y =** 728826,153  
**X =** 1023405,386  
**Nadm. výška** 172,658

**Souřadnice ETRS89**  
**Latitude** N 50°16'44.91486"

**Longitude** E 14°34'41.20749"

**El. High** 217.088

**Výškový systém:** Bpv

**Typ určení výšky:** Nivelací

**Typ určení bodu:** GNSS

**Třída přesnosti:** 1

**Splnění TKP:** ANO

**Druh stabilizace:** M2

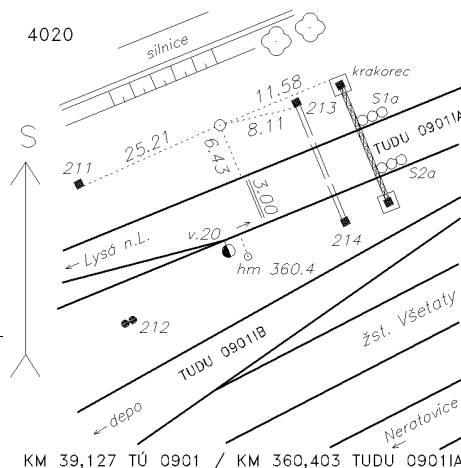
**Poznámka:** kámen M2 skřížkem, TUDU 0901IA km 360,403

**Vyhotovil:** SŽG Praha, pracoviště Praha

**Platnost (od – do):** 4. 11. 2010 -

**Transformační klíč:** 0921-Lysá-Všetaty

**Původ bodu:** G90272C29009



**Traťový úsek:** **0901** Praha hl.n. (mimo) - Turnov (mimo) (odb. Skály jen část)  
**Definiční úsek:** **I1** žst. Všetaty-pražsko-turnovská část  
**Číslo bodu:** **1098** km: **39,180** Katastrální území: Všetaty

**Souřadnice JTSK**  
**Y =** 728745,802  
**X =** 1023433,482  
**Nadm. výška** 172,726

**Souřadnice ETRS89**  
**Latitude**

**Longitude**

**El. High**

**Výškový systém:** Bpv

**Typ určení výšky:** Nivelací

**Typ určení bodu:** POL

**Třída přesnosti:** 2

**Splnění TKP:** ANO

**Druh stabilizace:** hřeb

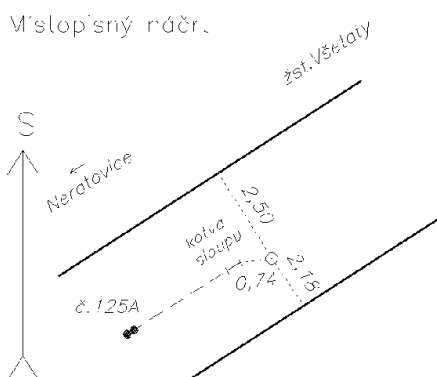
**Poznámka:** měřický hřeb v betonovém základu kotvy pro TV č.125A

**Vyhotovil:** SŽG Praha, pracoviště Praha

**Platnost (od – do):** 15. 5. 2014 -

**Transformační klíč:**

**Původ bodu:** G90272C29077



# GEODETICKÉ ÚDAJE

Výpis z databáze Železničního bodového pole

Databáze: **szgdb** ----- Umístěná v: ezbp.szg.cz : 5433

Pracoviště: **SŽG, pracoviště Praha** - 08. 08. 2025 09:48:47 - Hurych, Jan

!!! NEŘÍZENÁ KOPIE !!!

str. 16/17

**Traťový úsek:** **0901** Praha hl.n. (mimo) - Turnov (mimo) (odb. Skály jen část)  
**Definiční úsek:** **IA** žst. Všetaty-kolínsko-děčínská část  
**Číslo bodu:** **828** km: **39,316** Katastrální území: Všetaty

**Souřadnice JTSK**

Y = 728667,333

X = 1023335,982

Nadm. výška 172,674

**Souřadnice ETRS89**

Latitude

Longitude

El. High

**Výškový systém:** Bpv

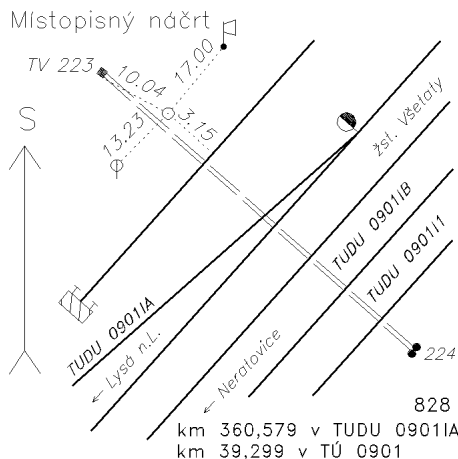
**Typ určení výšky:** Nivelací

**Typ určení bodu:** POL

**Třída přesnosti:** 2

**Splnění TKP:** ANO

**Druh stabilizace:** kámen



**Poznámka:** kámen s měřickým hřebem, TUDU 0901IA km 360,579

**Vyhotovil:** SŽG Praha, pracoviště Praha

**Platnost (od – do):** 4. 11. 2010 -

**Transformační klíč:**

**Původ bodu:** G90272C29009

**Traťový úsek:** **0901** Praha hl.n. (mimo) - Turnov (mimo) (odb. Skály jen část)  
**Definiční úsek:** **I1** žst. Všetaty-pražsko-turnovská část  
**Číslo bodu:** **1099** km: **39,421** Katastrální území: Všetaty

**Souřadnice JTSK**

Y = 728536,005

X = 1023313,992

Nadm. výška 173,001

**Souřadnice ETRS89**

Latitude

Longitude

El. High

**Výškový systém:** Bpv

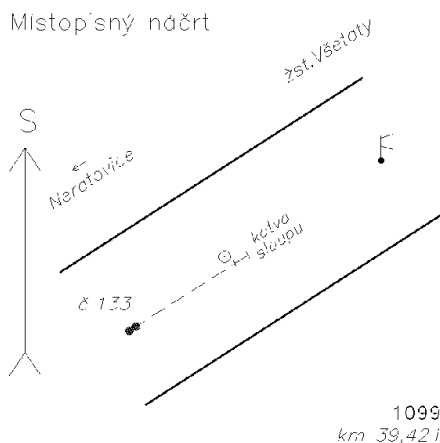
**Typ určení výšky:** Nivelací

**Typ určení bodu:** POL

**Třída přesnosti:** 2

**Splnění TKP:** ANO

**Druh stabilizace:** hřeb



**Poznámka:** měřický hřeb v betonovém základu kotvy pro TV č.133

**Vyhotovil:** SŽG Praha, pracoviště Praha

**Platnost (od – do):** 15. 5. 2014 -

**Transformační klíč:**

**Původ bodu:** G90272C29077

# GEODETICKÉ ÚDAJE

Výpis z databáze Železničního bodového pole

Databáze: **szgdb** ----- Umístěná v: ezbp.szg.cz : 5433

Pracoviště: **SŽG, pracoviště Praha** - 08. 08. 2025 09:48:47 - Hurych, Jan

!!! NEŘÍZENÁ KOPIE !!!

str. 17/17

**Traťový úsek:** **0901** Praha hl.n. (mimo) - Turnov (mimo) (odb. Skály jen část)  
**Definiční úsek:** **IA** žst. Všetaty-kolínsko-děčínská část  
**Číslo bodu:** **829** km: **39,565** Katastrální území: Všetaty

**Souřadnice** **JTSK**

Y = 728444,218

X = 1023224,912

Nadm. výška 173,288

**Souřadnice** **ETRS89**

Latitude

Longitude

El. High

**Výškový systém:** Bpv

**Typ určení výšky:** Nivelací

**Typ určení bodu:** POL

**Třída přesnosti:** 2

**Splnění TKP:** ANO

**Druh stabilizace:** kámen

**Poznámka:** kámen s měřickým hřebem, TUDU 0901IA km 360,827

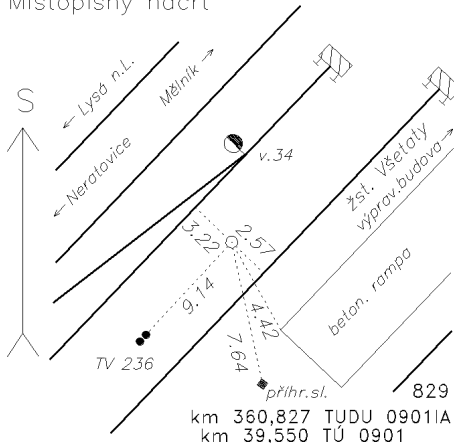
**Vyhotovil:** SŽG Praha, pracoviště Praha

**Platnost (od – do):** 4. 11. 2010 -

**Transformační klíč:**

**Původ bodu:** G90272C29009

Místopisný náčrt



**Traťový úsek:** **0901** Praha hl.n. (mimo) - Turnov (mimo) (odb. Skály jen část)  
**Definiční úsek:** **I1** žst. Všetaty-pražsko-turnovská část  
**Číslo bodu:** **1100** km: **39,603** Katastrální území: Všetaty

**Souřadnice** **JTSK**

Y = 728389,943

X = 1023209,082

Nadm. výška 173,273

**Souřadnice** **ETRS89**

Latitude

Longitude

El. High

**Výškový systém:** Bpv

**Typ určení výšky:** Nivelací

**Typ určení bodu:** POL

**Třída přesnosti:** 2

**Splnění TKP:** ANO

**Druh stabilizace:** hřeb

**Poznámka:** měřický hřeb v betonovém základu

**Vyhotovil:** SŽG Praha, pracoviště Praha

**Platnost (od – do):** 15. 5. 2014 -

**Transformační klíč:**

**Původ bodu:** G90272C29077

Místopisný náčrt

